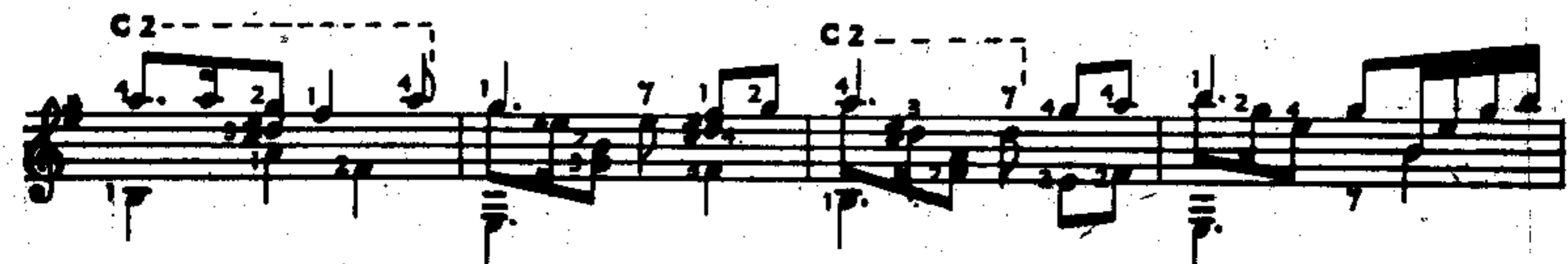
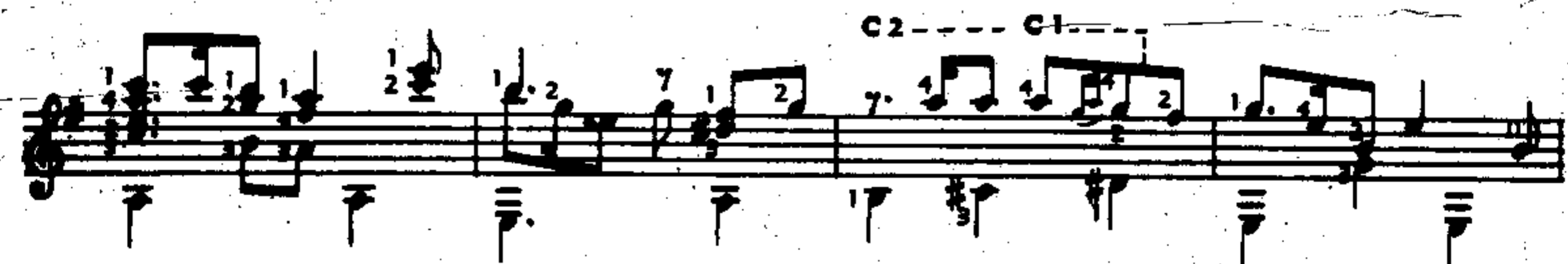


LUNA TUCUMANA

ZAMBA

Letra y Música de
ATAHUALPA YUPANQUI



C 2 ----- C F₇
 C 7 ----- C 7 -----
 D. C.

Yo no le canto a la luna
 porque alumbra y nada más.
 Le canto porque ella sabe
 de mi largo caminar.
 ¡Ay, lunita tucumana!
 ¡Tamborcito calchaquí!
 Compañera de los gauchos
 en las sendas de Tafi.
 Perdido en las cerrazones,
 quien sabe, viditay, por donde andaré.
 Mas, cuando salga la luna,
 ¡Cantaré! ¡Cantaré! (lira)
 A mi Tucumán querido,
 ¡Cantaré! ¡Cantaré!

1.
 Con esperanza o con pena,
 en los campos de Acherai,
 Yo he visto a la luna buena
 besando el cañaveral.
 En algo nos parecemos,
 luna de la soledad!
 Yo voy andando y cantando,
 Que es mi modo de aluzbrar.

(al estrib.)