

CANTICUM

(1968)

Duración 4' - 4' 30"

I ECLOSION

8 *fff* (↑↓↑↓) *segue* 6"
G.P. *dejar vibrar* 4"
G.P. *simile* 6"
G.P. *sim.* 3"
G.P. 6"
G.P. 4"

tempo libero
8 *mf* (*metàlico*) *mp* *dolce* *mf* *pp sub.* 4 *gliss. lento*

8 *sfz* *a* *m i p* *a* *o m i p* *p* *f* (*i*) (*a*) (*m*) *mp cresc.*

8 *sfz* *p cresc.* (*f*) *dim.* *pp*

8 *mf* (*tambora*) *pp* *mf* *p i p m segue* *simile* *sul pont.*

(con los dedos sobre la tapa)

8 *son. nat!* *f* *sul pont.*

II DITIRAMBO

Pesante

mf
mp
VI = mi^b

3
6
7:6
9:8
11:8
10:8
13:8

p — *mf*

tr m p a. m. i. → p. m. i. → p. i. → non *tr*
(#) *tr* breve

sffz — *mp* — poco a poco rall. e dim. (dolce vibr.)

(gliss. lento)
mp
(#)
(simile)
d.v.
pp

- INDICACIONES -



= grupo tranquilo o lento

d.v. = dejar vibrar



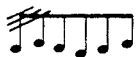
= grupo algo movido (con *leggerezza*)

s.p. = sul ponticello



= grupo movido / rápido

s.t. = sul tasto



= grupo rapidísimo

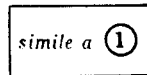
s.o. = sonido ordinario



= gliss. perpendicular a la cuerda
(con las uñas, mano derecha)



t. = tambora



= la música dentro de un rectángulo es repetible



= duración en segundos de pausa/caesura vibración



etc. = números circulados indican fases de un periodo



= pausa /caesura corta (1/3 - 1/2 seg.)



= pausa / caesura menos corta (1 seg.)



= continuidad de una estructura sonora



= pausa / caesura media (1 - 3 seg.)



= pausa / caesura larga (3 - 5 seg.)

Los 4 segmentos pueden repetirse o intercambiarse.